

Motor Nennleistung: **21.2 PS**  
Standard-Maschine: **2590 kg**

For Earth, For Life  
**Kubota**

# U27-4

KUBOTA KURZHECKBAGGER



# DER NEUE U27-4 BIETET BEEINDRUCKENDEN KOMFORT FÜR DEN FAHRER, IN DER GRÖSSTEN KABINE SEINER KLASSE, FÜR WIRTSCHAFTLICHES UND ENTSPANNTES ARBEITEN.

Der neue U27-4 bietet seinem Bediener einen robusten Bagger mit kompakten Abmessungen und besten Leistungsdaten. Der U27-4 setzt neue Maßstäbe in seiner Gewichtsklasse. Die Fähigkeit, sich in engsten Baustellen mit Leichtigkeit zu bewegen, macht diese Maschine zu einem Universalgerät für seinen Bediener. Die geräumige Kabine gewährleistet eine hervorragende Rundumsicht, ermöglicht dem Fahrer einen einfachen Ein- und Ausstieg und bietet einen besonders komfortablen Arbeitsplatz.



# KOMFORTABLE KABINEN - AUSSTATTUNG

## Geräumige Sicherheitskabine

Der neue U27-4 bietet die größte Fahrerkabine unter den Baggern der 2,5-Tonnen-Klasse. Die moderne Kabine hat viel Raum für bequemes, ermüdungsfreies Arbeiten. Durch das neue Maschinen-Design ist es gelungen, den Fahrkomfort erheblich zu verbessern. So konnte z. B. der Fußraum um bis zu 370 mm vergrößert werden. Darüber hinaus wurde der Kabineneinstieg vergrößert und die Einstiegshöhe abgesenkt. Gerade bei Arbeiten, die ein häufiges Ein- und Aussteigen aus der Kabine erfordern, hat der Fahrer einen deutlich schnelleren und sichereren Kabinenzugang. Auch das Öffnungssystem der Frontscheibe wurde überarbeitet und unterstützt den Fahrer jetzt beim Öffnen und Schließen der Scheibe mit einem Gasdruckmechanismus für einfaches Öffnen und Schließen der Kabinenfrontscheibe.



## Gefederter Komfortsitz

Der gewichtsabhängig gefederte Stoff-Sitz erhöht den Komfort für den Fahrer, für ermüdungsfreies und bequemes Arbeiten. Der Sitz paßt sich der individuellen Haltung des Fahrers an und bietet eine angenehme Sitzposition. Anpassbare Armlehnen, sowie der Automatik-Sicherheitsgurt runden die Maschinenausstattung entsprechend ab.



# BEEINDRUCKENDE LEISTUNGSMERKMALE

Der U27-4 wurde speziell dazu entwickelt, Arbeiten in für größere Bagger unzugänglichen Bereichen effektiv durchzuführen. Als Kurzheck-Bagger ist ein Einsatz auch in sehr engen Baustellen problemlos möglich. Der Fahrer kann sich im gesamten 360° Drehbereich ungestört auf die Steuerung der feinfühlig aber kraftvollen Arbeitsbewegungen konzentrieren. Beeindruckende Grabkräfte und der simultane Betrieb von vier verschiedenen Funktionen lassen keine Wünsche offen. Leistung, auf die Sie sich verlassen können.



## Hohe Grabkräfte

Der U27-4 liefert optimal aufeinander abgestimmte Löffelstiel- und Löffelbewegungen. Zusammen mit den sehr guten Grabkräften können Baggerarbeiten schnell und effektiv ohne Leistungsverluste durchgeführt werden. Auch unter schwersten Arbeitsbedingungen erzielt der Bagger mit einer max. Grabtiefe von 2820 mm unübertroffene Leistungsergebnisse. Selbst unter den härtesten Bedingungen lassen sich so Grabarbeiten schnell und effizient durchführen. Eine hohe Grableistung bei exzellenter Standsicherheit, auch ohne ein oft bei Kurzheckbaggern montiertes Kontergewicht, entsprechen den höchsten Ansprüchen.

## Vier simultane Arbeitsbewegungen durchführbar

Zwei variable Axialkolbenpumpen liefern den passenden Hydraulikstrom entsprechend der Steuerhebelstellung für die simultanen Arbeitsbewegungen von Ausleger, Löffelstiel, Löffel und Oberwagen drehen. Dieses einzigartige Hydrauliksystem gewährleistet ohne Geschwindigkeits- und Leistungsverluste an den jeweiligen Hydraulikzylindern Höchstleistungen bei Grab- und Planierleistungen.

## Kurzheckbagger mit geringem Heckschwenkradius innerhalb der Kettenbreite

Der U27-4 Kurzheckbagger ist die richtige Wahl, wenn Sie eine leistungsstarke, anpassungsfähige und produktive Maschine für enge Baustellen sowie in Gebäuden suchen. Kontergewicht und Motorhaube sind so konstruiert, dass das Heck beim Drehen der Maschine nur minimal über die Ketten hinaus ragt. Selbst in den engsten Baustellen kann sich der Fahrer im gesamten 360° Drehbereich ungestört auf die Arbeitsbewegungen konzentrieren, ohne dabei auf die Heckbewegungen achten zu müssen. Die hervorragende Standsicherheit, der entsprechende Fahrerkomfort und die einfache, feinfühlig Steuerung der Maschine lassen keine Wünsche mehr offen.



# BEEINDRUCKENDE LEISTUNGSMERKMALE

## Kubota – Dieselmotor

Der U27-4 wird von einem leistungsstarken und zuverlässigen Kubota-Dieselmotor angetrieben, die hierdurch resultierenden Vorteile ermöglichen eine hohe Grab- und Arbeitsleistung bei gleichzeitig geringen Arbeitsgeräuschen und Vibrationen. Zusätzlich werden durch die sehr gute Motorabstimmung die geltenden, zulässigen Schadstoffemissionswerte in dieser Leistungsklasse erfüllt.



## Einfacher Maschinen - Transport

Mit einem Einsatzgewicht von 2.590 kg (Kabinen - Version) kann der U27-4 bequem und einfach auf einem LKW oder einem 3,5-Tonnen Anhänger geladen und transportiert werden. Dank der serienmäßigen, zusätzlichen Verzurrösen ist die Maschine sicher und einfach zu transportieren.



## Hervorragende Sicht

Die Kabine des U27-4 wurde nach den Aspekten der größtmöglichen Fahrersicherheit und den höchsten Ansprüchen an den Fahrerkomfort entwickelt. Sie bietet viel Raum und Sicherheit und aufgrund der großen Panoramascheiben eine hervorragende Rundumsicht. Hindernisse und Personen werden so beim Arbeiten schnell wahrgenommen und evtl. Maschinenschäden verhindert. Darüber hinaus wurden alle Hydraulikschläuche durch den Ausleger geschützt verlegt. Diese Maßnahme reduziert evtl. Schäden und verlängert die Lebensdauer der Schläuche erheblich. Ein weiterer Vorteil der Hydraulikschlauch-Verlegung im Ausleger, ist das vom Fahrersitz aus ungehinderte Sichtfeld auf das Grabgefäß. Der Fahrer kann sich so ganz ungehindert auf die durchzuführenden Grabarbeiten konzentrieren.



## Maschinenbreite

Die Spurbreite von 1500 mm gewährleistet eine hervorragende Standsicherheit. Diese Kombination und die kompakte Bauweise der Maschine ermöglichen dem U27-4 einen sehr großen Arbeitsbereich und die uneingeschränkte Flexibilität und Vielseitigkeit, gerade dort wo der Platz zum Arbeiten begrenzt ist.



## Digitale Instrumentenanzeige mit Kubota KICS – System

Die neue innovative Digitale – Instrumentenanzeige mit dem hervorragenden Kubota KICS – System (Kubota's – Intelligentes – Kontroll – System) überwacht und verarbeitet eine Vielzahl von verschiedenen Informationen. Die neue Instrumentenanzeige befindet sich im direkten Sichtbereich des Bedieners, im vorderen rechten Kabinenbereich.

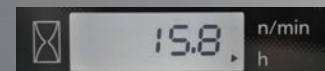
Der Wechsel in verschiedene Menüdarstellungen oder die einzelne Abfrage verschiedener Maschinendaten, wie z. B. die Betriebsstundenzahl, aktuelle Motordrehzahl, Kühlwassertemperatur und Uhrzeit etc. können ständig abgefragt werden. Dies erfolgt einfach über die Einfinger – Tipbetätigung. Durch eine Vielzahl von weiteren Zusatzfunktionen wird im Fall der Fälle die Fehlersuche erleichtert und evtl. Reparaturzeiten werden erheblich kürzer.

- A Kraftstoffanzeige**
- B Kühlwasser -  
Temperaturanzeige**
- C Warnlampen  
(Überhitzung, Hydraulik, Batterie)**
- D LCD Anzeige  
(Zeit, Betriebsstunden, Motordrehzahl)**

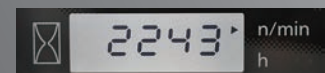
### Zeit



### Betriebsstundenzähler



### Drehzahlmesser



## Diagnosefunktion

Die Anzeigeeinheit des U27-4 ist mit einer Diagnose-Funktion automatisch ausgestattet. Diese überwacht den Arbeitszustand der Maschine kontinuierlich und warnt den Bediener im Notfall durch verschiedene Warnlampen und Code-Nummern (zum Beispiel über eine mögliche Maschinen - Überhitzung, evtl. Hydraulikprobleme oder eine zu niedrige Batterieladepannung). Größere Maschinenschäden und die damit verbundenen Ausfallzeiten und Reparaturkosten werden so effizient vermieden.

# WARTUNGSFREUNDLICH / HOHE SICHERHEITSSTANDARDS

Der U27-4 bietet dem Bediener höchste Arbeitsleistung und maximale Sicherheit durch seine robuste Bauweise. Aufgrund der hohen Sicherheitsstandards von Kubota, sind die Kabinen nach ROPS und OPG abgenommen. Natürlich bietet der U27-4 serienmäßige Arbeitsscheinwerfer und einen rechten und linken Außenspiegel an der Kabine. Darüber hinaus wurde die Wartungszugänglichkeit verbessert, um den Service an der Maschine noch effizienter zu gestalten.



- A** Batterie
- B** Luftfilter
- C** Kühlmittelbehälter
- D** Kühler
- E** Wasserabscheider
- F** Wasserkühler
- G** Hydraulikölkühler

## ROPS / OPG Schutzdach und Sicherheitskabine

Das ROPS / OPG Schutzdach und die Sicherheitskabine (Operator Protective Guard, Stufe I) bieten dem Bediener im Falle eines versehentlichen Überschlages der Maschine oder bei herabfallenden Gegenständen den größtmöglichen Schutz.

# WARTUNGSFREUNDLICH / HOHE SICHERHEITSSTANDARDS

## Original Kubota Diebstahl – Sicherungs – System

Ihr U27-4 wird von dem original Kubota Diebstahl – Sicherungs – System geschützt. Nur programmierte Schlüssel ermöglichen es, den Motor zu starten. Wird versucht mit einem nicht-programmierten Schlüssel die Maschine zu starten, so wird ein Alarm aktiviert. Dieses System beinhaltet auch die Eigenschaft, den Bediener daran zu erinnern, den Zündschlüssel nach dem Abstellen des Motors aus dem Zündschloß abzuziehen. Eine LED – Kontrolleuchte warnt potentielle Diebe, daß das System nun aktiviert ist.



Der rote System – Schlüssel ermöglicht das Programmieren der schwarzen Motor – Startschlüssel. Schwarze Schlüssel können zu jeder Maschine individuell programmiert werden



Befestigungspunkte für  
Kabinen – Schutz



Arbeitsscheinwerfer und Außenrückspiegel

Schnellwechseleinrichtung und  
Werkzeugablage

## Standard Ausrüstung

### Motor/Kraftstoffsystem

- Original Kubota – Dieselmotor
- Doppeltes Luftfilterelement
- Akustisches Betankungssystem
- Batterie – Hauptschalter
- Elektrische Kraftstoffförderpumpe

### Unterwagen

- 2 Fahrgeschwindigkeiten (schnell / langsam)
- Außenführende Laufrollen
- Short Pitched Gummiketten
- Hydraulisches Verriegelungssystem Fahrtrieb

### Hydrauliksystem

- Variable Axialkolbenpumpen
- Zusatzsteuerkreis bis Ende Löffelstiel
- Dritte Rücklaufleitung für Zusatzsteuerkreis
- Geradeaus Fahrfunktion
- Hydraulische Messanschlüsse
- Notabsenkung über Druckspeicher
- Hydraulisches Verriegelungssystem Drehfunktion

### Sicherheitskabine

- Kabinenheizung mit Frontscheibenenteisung

- 2 Arbeitsscheinwerfer an der Kabine
- Gewichtsabhängig einstellbarer Fahrersitz (Stoffsitz)
- Sicherheitsgurt
- Hydraulische Vorsteuerung mit Handauflagestützen
- Frontscheibenöffnungssystem mit Gasdruckdämpfer Unterstützung
- Radiovorbereitung
- Digitale Instrumentenanzeige mit Kubota KICS – System
- ROPS (Roll-Over Protective Structure, ISO3471)
- OPG (Operator Protective Guard) Stufe 1
- Befestigungspunkte für Kabinen – Schutz
- Seitenspiegel
- Nothammer
- Schalter und Verkabelung für Rundumleuchte
- 12 V Steckadapter

### Arbeitsausrüstung

- 1300 mm langer Löffelstiel
- 1 Arbeitsscheinwerfer am Ausleger

### Fahrerschutzdach

- Gewichtsabhängig einstellbarer Fahrersitz (PVC-Sitz)
- Sicherheitsgurt
- Hydraulische Vorsteuerung mit Handauflagestützen

- Digitale Instrumentenanzeige mit Kubota KICS – System
- ROPS (Roll-Over Protective Structure, ISO3471)
- OPG (Operator Protective Guard) Stufe 1
- Schalter und Verkabelung für Rundumleuchte
- Befestigungspunkte für Kabinen – Schutz
- 12 V Steckadapter

### Sonstiges

- Original Kubota Diebstahl – Sicherungs – System
- Werkzeugablage
- Bremssystem für Oberwagen drehen
- Halter für Maschinen – Transportsicherung



## Optionale Ausrüstung

- Proportionaler Zusatzsteuerkreis (AUX1) – Einstellung
- Einbauvorbereitung für Einschubradio (Radioeinschubfach, Antenne, 2 Lautsprecher)
- 2 Arbeitsscheinwerfer bei Schutzdachversion
- Lasthalte / Rohrbruch – Sicherheitsventile für Ausleger, Stiel und Planierschild auf Anfrage
- Biologisch abbaubares Hydrauliköl
- Sonderlackierung in RAL Spezifikation auf Anfrage

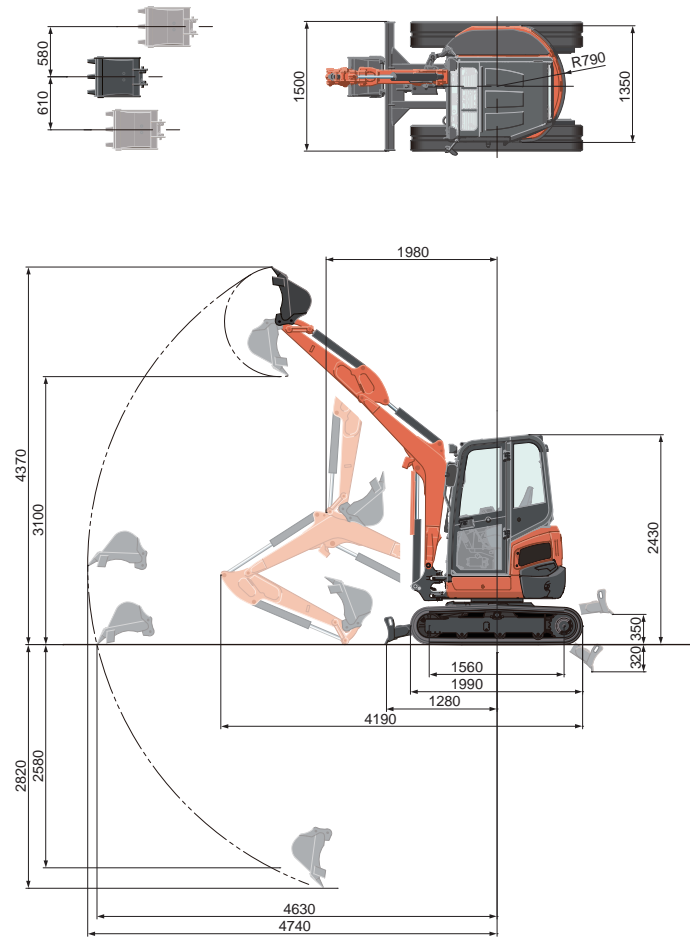
## TECHNISCHE DATEN

\*Mit Gummiketten

Modell		U27-4		
Gewicht der Maschine	Kabine / Schutzdach	kg	2590 / 2490	
Einsatzgewicht	Kabine / Schutzdach	kg	2665 / 2565	
Löffelkapazität (Standard: SAE/CECE)		m <sup>3</sup>	0.06	
Löffelbreite	Mit Seitenschneider	mm	500	
	Ohne Seitenschneider	mm	450	
Motor	Modell		D1105-E4-BH-2	
	Typ		Wassergekühlter Dieselmotor E-TVCS	
	Ausgangsleistung ISO9249	PS bei U/min.		21.2 / 2400
		kW bei U/min.		15.6 / 2400
	Anzahl der Zylinder			3
	Bohrung × Hub		mm	72 × 78.4
Hubraum		cc	1123	
Gesamtlänge		mm	4190	
Gesamthöhe	Kabine	mm	2430	
	Schutzdach	mm	2420	
Drehgeschwindigkeit		U/min	9.8	
Gummikettenbreite		mm	300	
Achsabstand		mm	1560	
Planierschild-Abmessungen (Breite × Höhe)		mm	1500 × 300	
Hydraulikpumpen	P1, P2		Axialkolbenverstellpumpe	
	Fördermenge	ℓ/min	28.8 × 2	
	Hydr. Druck	MPa (kgf/cm <sup>2</sup> )	21.6 (220)	
	P3		Zahnradpumpe	
	Fördermenge	ℓ/min	19.2	
	Hydr. Druck	MPa (kgf/cm <sup>2</sup> )	17.2 (175)	
Max. Reißkraft am Löffelstiel		daN (kgf)	12.3 (1260)	
Max. Außbrechkraft am Löffelzahn		daN (kgf)	21.0 (2140)	
Ausleger Schwenkwinkel (Links/Rechts)		Grad°	75 / 55	
Zusätzlicher Steuerkreis	Hydraulikölmenge ℓ/min		48	
	Hydraulikdruck MPa (kgf/cm <sup>2</sup> )		17.2 (175)	
Hydrauliktankkapazität		ℓ	22	
Kraftstofftankkapazität		ℓ	33	
Max. Fahrgeschwindigkeit	1. Gang	km/h	2.5	
	2. Gang	km/h	4.5	
Bodendruck	Kabine	kPa (kgf/cm <sup>2</sup> )	24.7 (0.25)	
	Schutzdach	kPa (kgf/cm <sup>2</sup> )	23.7 (0.24)	
Bodenfreiheit		mm	290	

\* Maschinen - Gewicht mit 35 kg Standard - Tieflöffel, Einsatzbereit  
 \* Einsatzgewicht: Mit Fahrer 75kg, 35kg Standard - Tieflöffel und betriebsbereit

## ARBEITSBEREICH



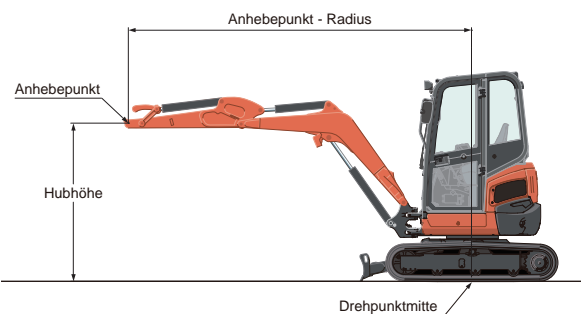
1300 mm Löffelstiel  
 Einheiten in: mm

## HUBLASTTABELLE

Hubhöhe	Anhebepunkt - Radius (2m)		Anhebepunkt - Radius (Max)	
	Über Schild (Schild abgesenkt)	Über Schild	Über Schild (Schild abgesenkt)	Über Schild
1.5m	730 (0.74)	720 (0.73)	-	-
1.0m	1020 (1.04)	680 (0.69)	420 (0.43)	240 (0.25)
0.5m	1150 (1.18)	650 (0.67)	-	-
0m	1230 (1.25)	640 (0.66)	-	-

Bitte beachten:

\* Die Tragfähigkeit der Maschine wurde nach ISO 10567 ermittelt, d. h. 75% der statischen Kippbelastung bzw. 87% der hydraulischen Tragfähigkeit der Maschine werden nicht überschritten.  
 \* Die Hublasten wurden inkl. der Standardschaufel, Haken und Seilschlingen bzw. anderen Hilfsmitteln ermittelt.



\* Die technischen Daten über den Arbeitsbereich der Maschine wurden mit dem Kubota Standard - Tieflöffel ermittelt, ohne Schnellwechseleinrichtung.  
 \* Technische Daten können jederzeit und ohne vorherige Benachrichtigung zum Zweck der Produktverbesserung verändert werden.

★ **Technische Daten und Informationen dienen nur zur Darstellung im Prospekt.**  
**Bitte beachten Sie beim Arbeiten mit entsprechenden Baumaschinen die gültigen Arbeitsschutz- und Sicherheitstechnischen - Bestimmungen in dem jeweiligen Einsatzgebiet.**

**KUBOTA EUROPE S.A.S.**

19 à 25, Rue Jules - Vercurysse -  
 Zone Industrielle - B.P. 50088  
 95101 Argenteuil Cedex France  
 Téléphone : (33) 01 34 26 34 34  
 Télécopieur : (33) 01 34 26 34 99

**KUBOTA Baumaschinen GmbH**

Steinhauser Straße 100  
 D-66482 Zweibrücken Germany  
 Telefon : (49) 0 63 32 - 487 - 312  
 F a x : (49) 0 63 32 - 487 - 101

<http://www.kubota-global.net>

Cat. No.8847-07-EU '11-02D.